

Dátum	2024.12.10.
Protokoll sorszáma	2024_T3_50
Vizsgáló intézmény	Lambda-Messtechnik
Vizsgálati melléklet	Hővezetési tényező mérőgép (lambda-Meter EP500) EN 1946-2 szerint Lambda-Messtechnik GmbH Dresden Mérőlap vízszintes behelyezése
Mérésfelépít	500mm x 500mm-es mintalap
Szabványok	Vastagság meghatározása MSZ EN 823 szerint Hővezetési tényező mérése MSZ EN 12667 szerint
Vizsgáló	Fetzer Péter

Mintamegjelölés	2024_T3_50	Mintalap méretek	
Mintalap származás	Austrotherm Kft.-Szekszárd	Alapfelület	500 mm x 500 mm
Anyagfajta megjelölés	AT- H80	Vastagság	49,4 mm
Anyagfajta jellemzés	EPS lap	Névleges vastagság	50 mm

Mintalap előkezelés min. 14 nap (23 ± 2)°C-on és (50 ± 5)% relatív pára tartalmú térben

Tömegváltozás:

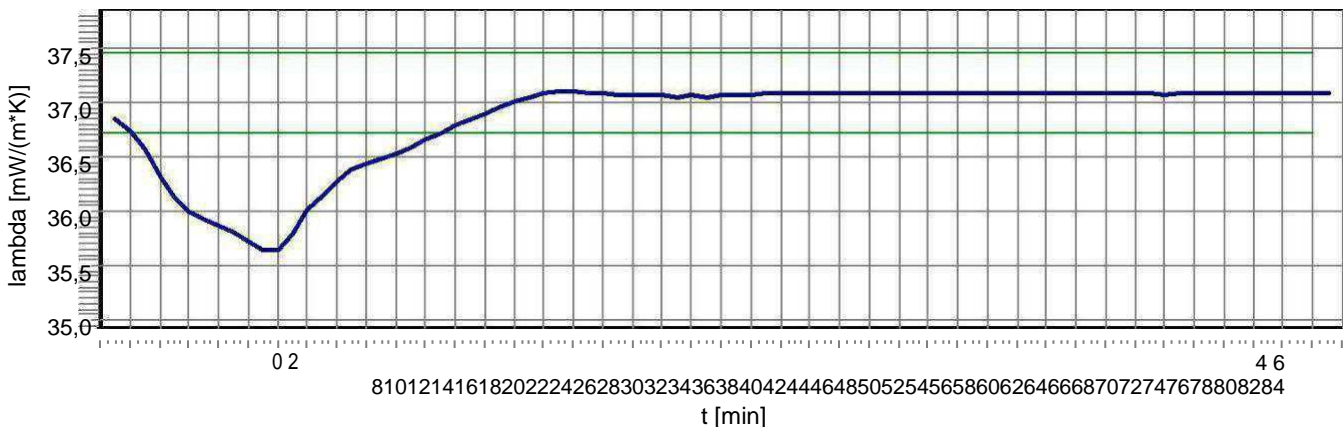
Szárítás

Mérés

Mérés előtti nedvességtartalom

Vizsgálati nyom 1000 Pa

2024_T3_50 bei 10°C
C:\Program Files (x86)\Lambda Messtechnik\Data\T3_24_H80.DBF
2024.12.10. 9:57:10
Po = 17,500°C Pu = 2,500°C
lambda = 37,09 mW/(m*K)



1. Mérés

Próbaszám	2024_T3_50
Mérési homérs. [°C]	10
Hom.-különbség [K]	10
lambda [mW/m*K]	37,09
Hoellenállás [m ₂ K/W]	1,3373

lambda-10	37,09 mW/(m*K)
R-10	1,3370 m ² *K/
TK	0,0000 mW/(m*K ²)