

Szárazépítés vizes helyiségekben



Austrotherm UNIPLATTE®

- ▶ anyagában vízálló, akár 100% relatív nedvességű terekben is alkalmazható
- ▶ azonnal burkolható, várakozási idő nélkül
- ▶ kiváló terhelhetőség, nagy teherbírás és stabilitás
- ▶ egyszerűen megmunkálható, alakítható

Austrotherm UNIPLATTE®



Az Austrotherm Uniplatte® építőlemez olyan rózsaszínű XPS anyag, melyet mindkét oldalon ragasztótapaszba ágyazott alkáliálló üvegszövettel erősítettek meg. Alkalmazható csempe és természetes kőburkolatok vékonyágvas fektetéséhez, hőszigetelésre, vagy belsőépítészeti megoldásokhoz, egyszerű bútorok és dekorációs elemek készítésére.

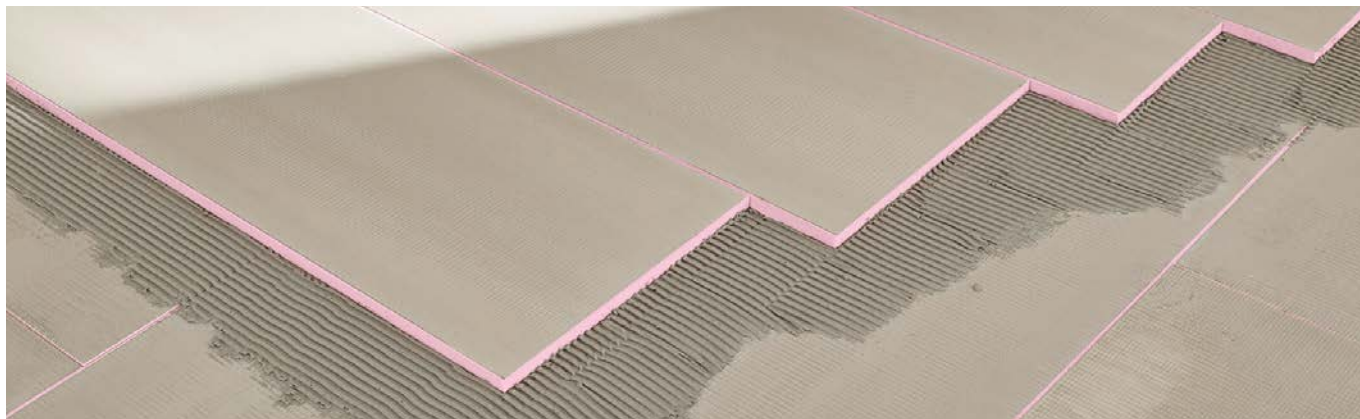
Építőlemez az Austrothermtől

A különböző vastagságú termékek sokrétű felhasználást tesznek lehetővé. A 4 mm és 20 mm közötti vastagságú termékek elsősorban csempe- és lapburkolatok vékonyágvas fektetésének aljzatai. A vastagabb táblákat falak és padlók burkolására alkalmazzák nedves helyiségekben, szükség esetén vízszigete-

léssel kiegészítve, de ideálisak beépített bútorok és egyéb szerkezetek, belsőépítészeti dekorációs elemek kialakításához is. Az XPS lemezek jó hőszigetelő képességének köszönhetően a vastagabb lemezek akár hőszigetelési funkciót is el tudnak látni a padlóban.

Vastagság (mm)	Alkalmazási terület
4*, 6*, 10*	Kiegyenlítő réteggé, például félmagasságig csempézett fürdőszobák felújítására. Ha az egész falat szeretnénk burkolni, de a régi csempék vastagok (4-6 mm), úgy a csempék fölött a megfelelő vastagságú Austrotherm UNIPLATTE® alkalmazásával lehet a felületet síkba hozni, és nem kell leverni a régi csempét. Ha a burkolás a régebben elterjedt vastagrétegű módszerrel történt, akkor a 10 mm-es lemez lehet a megfelelő.
12,5	A gipszkarton járatos vastagságával megegyező lemezvastagság lehetővé teszi az anyagváltást úgy, hogy a felület síkban maradjon.
20, 30, 40, 50	Szerkezet építéshez, belsőépítészeti megoldásokhoz - burkolatok, eltakarások, mosdópult és polcok stb.
60, 80	Szerkezet építéshez, belsőépítészeti megoldásokhoz fokozott terhelhetőséggel - bútorok a fürdőszobában, lépcsők stb.
100, 120	Szerkezet építéshez, belsőépítészeti megoldásokhoz, amikor nagyobb stabilitásra van szükség - erkélyek szabadon álló válaszfalaként stb.

*Méret: 1300 x 600 mm, 10 mm vagy annál nagyobb vastagság esetén: 2600 x 600 mm



Az Austrotherm UNIPLATTE® egyszerű megmunkálhatóságának köszönhetően rendkívül sokrétűen alkalmazható belső terek, beltéri elemek kialakítására, az építetők legkülönbözőbb kívánásai is könnyen megvalósíthatók, egyszerű, gyors és tiszta kivitelezést tesz lehetővé. Az Austrotherm UNIPLATTE® új építéshez és felújításhoz egyaránt használható.

Számos kiegészítő termék (szigetelő- és tömítőszalagok, szigetelő mandzsetták, üvegszövet, ragasztók) könnyíti meg az Austrotherm UNIPLATTE® lemezek felhasználását, melyek 4, 6, 10, 12.5, 20, 30, 40, 50, 60, 70, 80, 100, 120 mm vastagságban 600 x és 2600 mm vagy 600 x 1300 mm lemezméretben elérhetőek. A táblák kézfűrészes vagy tapétázókés segítségével gyorsan és egyszerűen vághatók. Az íves formákat dekopír fűrésszel vágják ki a kívánt alakra.

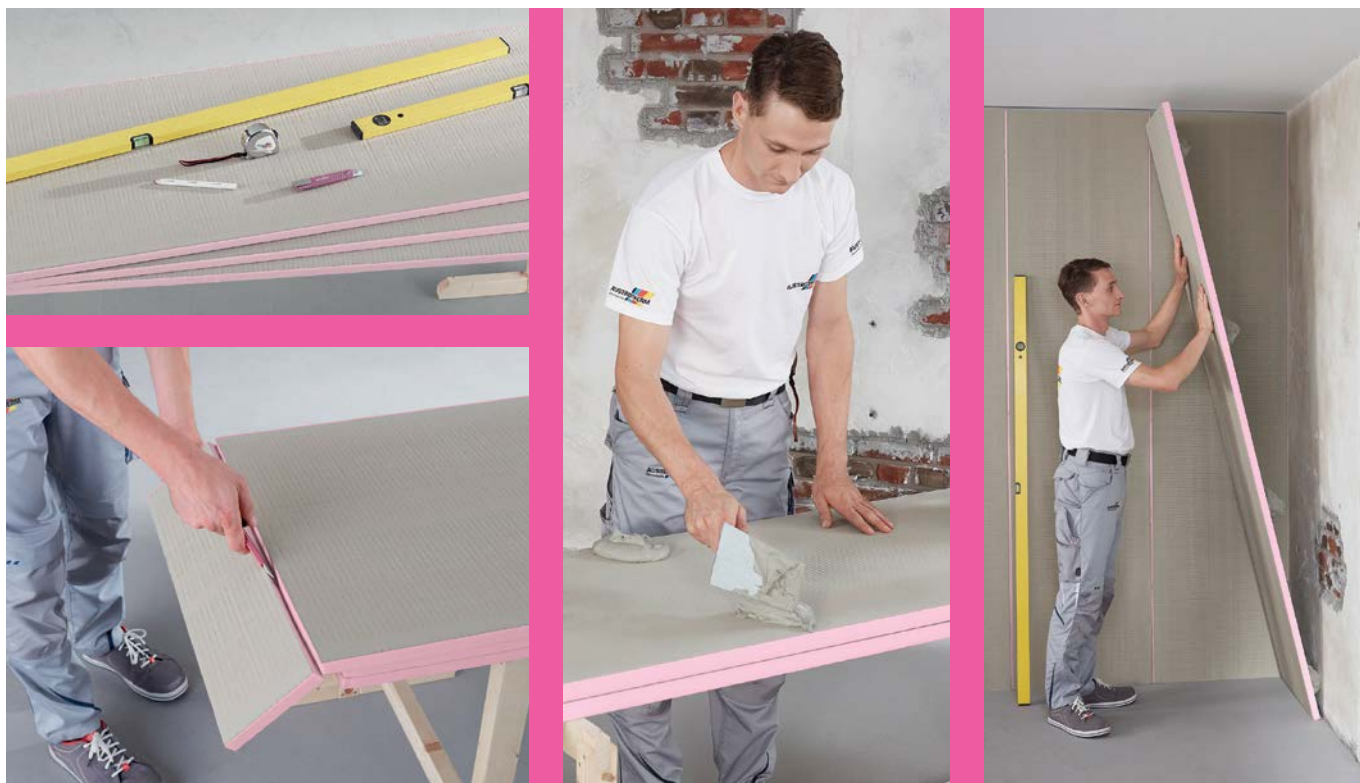


További információért olvassa be a kódot!



Alkalmazási lehetőségek:

- ▶ Fal- és padlófelületek burkolására száraz és nedves helyiségekben felújításkor és újépítésnél
- ▶ Új belsőépítészeti elemek építéséhez, például beépített mosdók, polcok, lépcsők, víztartályok, tálcák, íves burkolatok stb.
- ▶ Fürdőkádak burkolása vagy mosdóállványok is könnyen kialakíthatók a lemezekkel.
- ▶ Válaszfalak építéséhez, például zuhanyzókbán, mosdókban stb.
- ▶ Gépészeti vezetékek eltakarásához
- ▶ Szükség szerint vízszigeteléssel együtt alkalmazható
- ▶ Kültéri alkalmazásra is (pl. erkély elválasztó fal)



Elválasztó falak kialakítása

Vizes helyiségekben gyakran nem áll túl sok hely a rendelkezésünkre, ezért különösen fontos, hogy az elválasztó falak (például zuhanyfal) ne vegyenek el sok helyet. Az Austrotherm UNIPLATTE® segítségével helytakarékosan és gyorsan tudjuk kialakítani a térelhatárolást.





A meglévő falra csatlakozó elválasztó falat ragasztással rögzítjük úgy, hogy az Austrotherm UNIPLATTE® táblaélék (a padló- és mennyezet csatlakozásnál is) teljes hosszában X-Bond MS-K88 Express poliuretán bázisú ragasztót hordunk



fel. A következő elemet hasonlóan rögzítjük az első táblához. Az illesztésekre 10 cm széles öntapadó üvegfátyolt (Murexin GS10) helyezünk, majd ragasztóhabarccsal (pl. Murexin KGF 65) átsimítjuk.



Vízzel, nedvességgel közvetlenül érintkező területeken (például zuhanyzóban, folyó vizes részekben) az üvegszövet helyett Murexin hajlaterősítő szalagot javasolt használni mind a táblák toldásánál, mind pedig a sarkok, élek kialakításához is, és a



hajlaterősítő szalag beágyazásához Maximo PSM 1K ragasztót alkalmazunk. A végleges felületet a szokásos burkolási eljárással alakítjuk ki.



Falburkolat

Az Austrotherm UNIPLATTE® 2600 mm-es táblaméretével jól illeszkedik a szokásos helyiség belmagassághoz, rendszerint az egész táblák egyben, vágás és toldás nélkül felhasználhatók. A szokásos építőanyagok megfelelő alapterületet biztosítanak (például beton, téglafalazat, gipsz- vagy mészcementvakolat, gipszkarton, anhidrit vagy cementesztrich, stb.). Az alapterületnek tisztának, száraznak, fagymentesnek, szilárdnak, teherbírónak, alaktartónak, valamint por-, szennyeződés-, olaj-, zsír-, leválasztószer-, és laza részekről mentesnek kell lennie, és feleljen meg az érvényben lévő nemzeti és európai műszaki előírásoknak. Szükség esetén alkalmazzunk mélyalapozót.

A hordképes alapelületet legalább 20 mm vastag lapokkal lehet burkolni. A Murexin ragasztóhabarcsot (pl. KGF 65) az UNIPLATTE® lemezekre pont-perem módszerrel kell felhordani. Az egymás mellé kerülő lapokat igény szerint össze is lehet ragasztani. Ezután a lapokat rá kell nyomni a felületre, majd síkba kell igazítani.

Megfelelő felület esetén a ragasztóhabarcs 10 mm-es fogazott glettvassal is felhordható, ilyenkor a vékonyabb lemezek is alkalmazhatók. Ebben az esetben a ragasztóhabarcsot mind a fal, mind pedig az UNIPALTE® teljes felületére fel kell hordani. Az Uniplatte lemezek toldásánál a felületet ragasztóhabarccsal át kell húzni és Murexin GS 10 Üvegfátyol csíkot

bele kell ágyazni. Vízrel, nedvességgel közvetlenül érintkező területeken ebben az esetben is DB70 hajlaterősítő szalag és X-Bond MS-D 81 ragasztó alkalmazása javasolt mind a táblák toldásánál, mind pedig a sarkok, élek kialakításánál is.

Kevésbé hordképes szerkezetre csavarokkal vagy tányéros (például Fischer HV36) dübelekkel kell rögzíteni a lapokat, 1 m²-re 5-8 db szükséges. Az UNIPLATTE® lemezek fa vagy fém tartószerkezetre is elhelyezhetők mind új válaszfalak, mind régi falak burkolása esetén. Az illesztéseknél a fenti eljárást kell alkalmazni. Szerelvényeket mindig a burkolat mögötti tartófalra kell rögzíteni.



FIGYELEM!

Az Austrotherm UNIPLATTE® nedvességre nem érzékeny, vizes közegben is kiválóan alkalmazható termék, de a vízszigetelés funkcióját önmagában még a megfelelően kialakított táblailllesztések esetén sem képes betölteni, ezért a szükséges vízszigetelő réteget mind a nedves helyiségekben, mind pedig kültéri alkalmazás esetén ki kell alakítani (például beltérben Murexin 1KS folyékony fólia).

Amennyiben az UNIPLATTE® lemezek külső fal belső oldali burkolataként alkalmazzuk, ügyelnünk kell arra, hogy a lemezek jó hőszigetelő képessége miatt belső oldali hőszigeteléseként is funkcionáljanak. Ez hőérzet szempontjából kedvező, de gyengén szigetelt falak esetében épületfizikai károsodást hozhat magával, ezért az ilyen alkalmazások során **hő- és páratechnikai ellenőrzés** javasolt.

Padló utólagos hőszigetelése

A régi épületek padlója gyakran semmilyen hőszigetelést nem kapott. Már pedig az épület hőveszteségének akár 20%-át is kiteheti a talaj felé áramló hőmennyiség.





Ezt a szerkezetet viszont nagyon nehéz utólagosan hőszigetelni. Ha bontásra kerül a sor – és ez többnyire javasolt –, akkor a vízszintes padló vízszigetelésnél célszerű megállni. Ennek megbolygatása lehet, hogy több kárt okoz, mint hasznot. A szerkezeti réteg vastagsága viszont innentől kezdve adott. Az ajtók küszöb, az ajtólapok, a belmagasság mind gátat szab a járószint nagyobb mértékű emelkedésnek, ezért legtöbbször a régi padló vonalát fogjuk megtartani. Ez a szerkezeti vastagság ritkán több, mint 3-5 cm, és ebbe kellene, hogy beleférjen a hőszigetelés, az aljzatbeton és a burkolat. Erre viszont nem sok esély van. A megoldás az Austrotherm UNIPLATTE®.

A hálóerősítésű XPS lemezeket az alaposan megtisztított és teljesen sík felületen kell elhelyezni, nagyobb egyenetlenségek esetén önterülő aljzatkiegyenlítő alkalmazása is indokolt lehet. A teljes fogadó felületre és az UNIPLATTE® elemek egyik oldalára fogas simítóval Murexin ragasztótapaszt kell felhordani, majd a táblákat a padlóra kell helyezni. Légbuborék ne maradjon a ragasztó rétegben! Többretegű fektetés esetén a második lemezt kötésben, hasonló módon eljárva kell fektetni. A felület síkbeliségét vízmértékkel kell ellenőrizni. Igény esetén ezután lehet a fűtőszőnyeget elhelyezni. A ragasztó megkötését követően lehet a lapburkolatot a szokásos módon ragasztani.

Amennyiben az UNIPLATTE® lécvázra kerül, úgy azok maximális távolsága 40 cm lehet. A fa tartószerkezetre teljes hosszában poliuretán bázisú ragasztót (például Murexin X-Bond MS-K88 Express) kell felhordani, a táblákat az élekre felhordott ragasztó segítségével rögzítsük egymáshoz. Szükség esetén a T csatlakozásoknál kiegészítő mechanikai rögzítés is lehetséges.

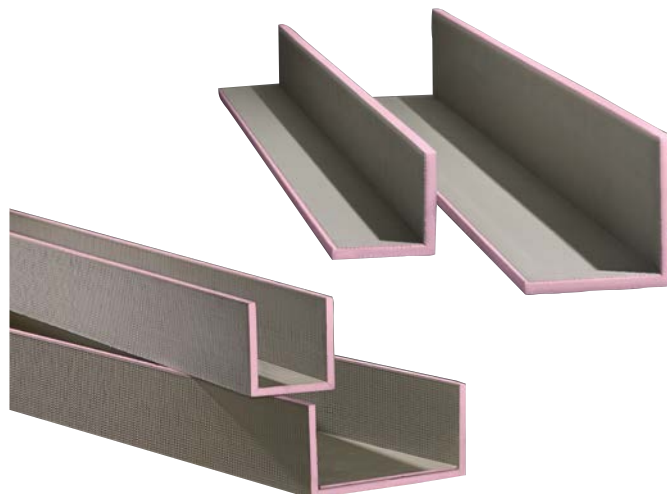


Austrotherm UNIPLATTE® L- és U-elem

- ▶ Mennyezetmagasságú előregyártott elem
- ▶ Burkolásra kész felület



Az Austrotherm UNIPLATTE® L- és U-elemek mennyezetmagasságra előregyártott idomok. Alkalmazásuk jelentős költség- és időmegtakarítást jelentenek, mivel nem szükséges a vízszintes és függőleges cső takarásokat egyedileg előállítani, elmarad az előtét falazás, vakolás, a tartóváz időigényes kialakítása. Az L- és U-elemek fűrészsel alakíthatók a burkolás során.



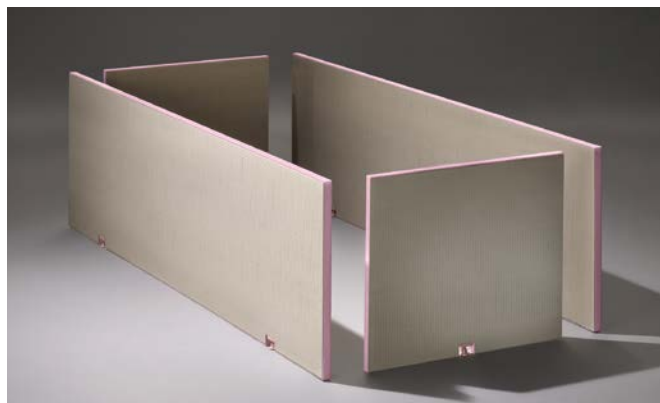
Austrotherm UNIPLATTE® kádelem

- ▶ Pontosan illeszkedő burkolóelemek sztenderd fürdőkádakhoz
- ▶ Burkolásra kész felület



Az Austrotherm UNIPLATTE® kádelem nagymértékben megkönnyíti a kád vég és kád oldalsó burkolását a járatos méretű kádak esetében.

Állítható magasságú lábak és egy 17-es villáskulcs segítségével az aljzat egyenletlensége könnyen kiegyenlíthető, a kívánt magasság könnyen és pontosan beállítható (kb. 10 cm-es elmozdulással). A felület közvetlenül burkolható.



Segédanyagok, ragasztók

Murexin X-Bond MS-K88 Express Poliuretán bázisú ragasztó

Egykomponensű ragasztó nedvszívó és nem nedvszívó felületekre. UV- és időjárásálló, elsősorban UNIPLATTE® lapok ragasztására nedves helyiségekben, de fokozott nedvességhatásnak nem kitéve.

X-Bond MS-D81 Speciális tömítőanyag

UNIPLATTE® lemezek összeragasztásához nedvességnek fokozottan kitett helyen

MAXIMO PSM 1K Gyors Profi Vastagfólia

Gyorsan keményedő, hidraulikus kötésű, oldószermentes, vízzáró, páraáteresztő, flexibilis, egykomponensű kenhető vízszigetelés a hézag- és varratmentes szigetelések elkészítéséhez. Alkalmos kül- és beltérben közvetlenül a kerámia burkolatok alatt falra, padlóra, de erkélyre, teraszra, valamint úszómedencékhez (4 méteres vízmélységig), illetve padlófűtésnél.

KGF 65 Totálflex S1 ragasztóhabarcs

UNIPLATTE® lapok felületének falra és padlóhoz rögzítésére teljes felületű és pont-perem ragasztására.



Szalagok

GS 10 Üvegfátyol

Öntapadó, alkáli-ellenálló erősítő szövet, táblaillesztési hézagokhoz.



DB 70 Hajlaterősítő szalag

Szövettel ellátott, elasztikus hajlaterősítő szalag, két oldalon kiálló szövettel, egy szövetmentes résszel, mely kétoldali filccel van ellátva az optimális beágyazáshoz. Vízzáró, vegyileg ellenálló a hígított savaknak, lúgoknak és sóoldatoknak. Falon és padlón a kenhető szigetelések rendszereleme kül- és beltérben egyaránt. Fugacsatlakozásoknak és sarokfugáknak az áthidalására és szigetelésére használható, úszómedencékhez is alkalmas. Előregyártott pozitív és negatív sarokelem formájában is alkalmazható.



Alapozó

LF Mélyalapozó

Kék színű műgyantadiszperziós alapozó nagyon jó beszívargó képességgel. Kül- és beltérben szívóképes alapfelületeknél, mint tapadóhíd, valamennyi ragasztóhoz, aljzatkiegyenlítőhöz és kenhető vízszigetelésekhez.



Az Austrotherm Uniplatte® építőlemez olyan rózsaszínű XPS anyag, melyet mindkét oldalon ragasztótapaszba ágyazott alkáliálló üvegszövettel erősítettek meg.

Alkalmazható csempe és természetes kőburkolatok vékonyágyas fektetéséhez, hőszigetelésre, vagy belsőépítészeti megoldásokhoz, egyszerű bútorok és dekorációs elemek készítésére.

Olyan helyiségekben is felhasználható, ahol a relatív légnedvesség tartósan eléri a 100%-ot. 70 °C-nál magasabb hőmérsékleten nem használható!

Műszaki adatok

Austrotherm UNIPLATTE®	Súly	Hosszúság x Szélesség (mm)	Vastagság (mm)	Csomagolási egység
Uniplatte 4	2,3 kg/m ²	1300 x 600	4	80 db/csomag
Uniplatte 6	2,4 kg/m ²	1300 x 600	6	160 db/csomag
Uniplatte 10	2,5 kg/m ²	1300 x 600	10	108 db/csomag
Uniplatte 10	2,5 kg/m ²	2600 x 600	10	108 db/csomag
Uniplatte 12,5	2,6 kg/m ²	2600 x 600	12,5	90 db/csomag
Uniplatte 20	2,8 kg/m ²	2600 x 600	20	60 db/csomag
Uniplatte 30	3,2 kg/m ²	2600 x 600	30	40 db/csomag
Uniplatte 40	3,5 kg/m ²	2600 x 600	40	30 db/csomag
Uniplatte 50	3,8 kg/m ²	2600 x 600	50	24 db/csomag
Uniplatte 60	4,1 kg/m ²	2600 x 600	60	20 db/csomag
Uniplatte 80	4,8 kg/m ²	2600 x 600	80	16 db/csomag
Uniplatte 100	5,4 kg/m ²	2600 x 600	100	12 db/csomag
Uniplatte 120	6,1 kg/m ²	2600 x 600	120	10 db/csomag
Austrotherm UNIPLATTE® L-elem	Hosszúság x Szélesség (mm)**	Vastagság (mm)	Csomagolási egység	
L-elem15/15	2600 x 150/150	20	60 db/csomag	
L-elem 20/20	2600 x 200/200	20	40 db/csomag	
L-elem 30/30	2600 x 300/300	20	40 db/csomag	
L-elem 40/20	2600 x 400/200	20	40 db/csomag	
Austrotherm UNIPLATTE® U-elem	Hosszúság x Szélesség (mm)**	Vastagság (mm)	Csomagolási egység	
U-elem 20/20/20	2600 x 200/200/200	20	50 db/csomag	
U-elem 20/40/20	2600 x 200/400/200	20	20 db/csomag	
U-elem 30/60/30	2600 x 300/600/300	20	12 db/csomag	
Austrotherm UNIPLATTE® kádelem	Hosszúság x Szélesség (mm)**	Vastagság (mm)	Csomagolási egység	
Oldalfal elem 730 (1 szintbeállító lábbal)	730 x 600	30	30 db/csomag	
Előtétfal elem 1770 (2 szintbeállító lábbal)	1770 x 600	30	30 db/csomag	
Előtétfal elem 2100 (2 szintbeállító lábbal)	2100 x 600	30	30 db/csomag	

XPS mag műszaki jellemzői:

Nyomószilárdság:	200 kPa
Hővezetési tényező:	20 - 60: 0,033 W/mK 70 - 120: 0,036 W/mK
Páradiffúziós ellenállási szám:	100
Tartós vízfelvétel (V/V%):	0,7 %
Diffúziós vízfelvétel (V/V%):	3%
Kapilláris vízfelvétel:	nincs
Alkalmazási hőmérséklet határ:	70 °C
Éghetőség MSZ EN 13164 szerint:	E

Tárolás:

Az Austrotherm UNIPLATTE® lemezeket fektetve, száraz helyen kell tárolni, oldószert tartalmazó anyagokkal ne érintkezzen.

Az UNIPLATTE® lemezek alapanyaga Austrotherm XPS® TOP, ökológiailag kedvező anyag.

Az Austrotherm UNIPLATTE® a beltéri használatra vonatkozó VOC-kibocsátási határértékek alatt van.

Austrotherm Hőszigetelőanyag Gyártó Kft.

Központ, I. Gyár: 9028 Győr, Fehérvári u. 75., Tel: +36 96 515 114

II. Gyár: 3200 Gyöngyös, Déli külhatár u. 1., Tel: +36 37 507 270

III. Gyár: 7100 Szekszárd, Wopfing u. 3., Tel: +36 74 555 281

austrotherm@austrotherm.hu

www.austrotherm.hu