

Dátum	2024.04.29.
Protokoll sorszáma	2024_T2_18
Vizsgáló intézmény	Lambda-Messtechnik
Vizsgálati melléklet	Hővezetési tényező mérőgép (lambda-Meter EP500) EN 1946-2 szerint Lambda-Messtechnik GmbH Dresden
Mérésfelépítés	Mérolap vízszintes behelyezése 500X500mm mintalap
Szabványok	Vastagság meghatározása MSZ EN 823 szerint Hővezetési tényező mérése MSZ EN 12667 szerint
Vizsgáló	Válint Péter

Mintamegjelölés	2024_T2_18	Mintalap méretek	
Mintalap származása	Austrotherm Kft. - Gyöngyös	Alapfelület	500 mm x 500 mm
Anyagfajta megjelölés	AT - H80	Vastagság	50,2 mm
Anyagfajta jellemzés	EPS lap	Névleges vastagság	50 mm

Mintalap előkezelés min. 14 nap (23 ± 2)°C-on és (50 ± 5)% relatív pára tartalmú térben

Tömegváltozás:

Szárítás

Mérés

Mérés előtti nedvességtartalom

Vizsgálati nyomás 1000 Pa

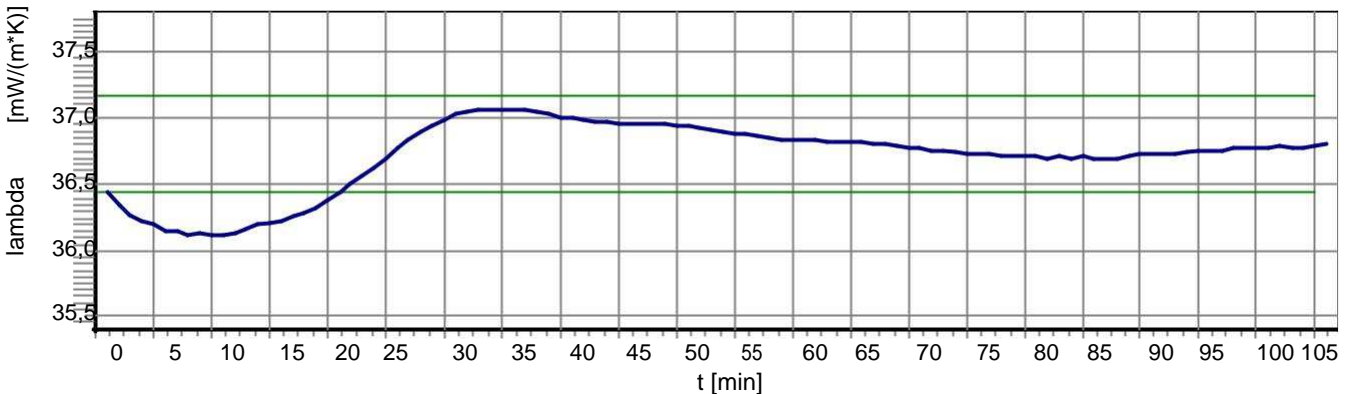
2024_T2_18 bei 10°C

C:\Users\ATU-FEPE\AppData\Local\VirtualStore\Program Files (x86)\Lambda Messtechnik\Data\T2_24_H80.DBF

2024.04.29. 9:31:06

Po = 17,498°C Pu = 2,498°C

lambda = 36,80 mW/(m*K)



1. Mérés

Próbaszám	2024_T2_18
Mérési homérs. [°C]	10
Hom.-különbség [K]	10
lambda [mW/m*K]	36,8
Hoellenállás [m _s K/W]	1,3641

lambda-10	36,80 mW/(m*K)
R-10	1,3640 m ² *K/
TK	0,0000 mW/(m*K ²)